



Catalogue

Membrane d'étanchéité EPDM

TOITURE PLATE

Membrane EPDM disponible dans
de nombreuses dimensions et à la découpe.



VM BUILDING
SOLUTIONS

Membrane



Versigard PRETAPE

1,2 mm
3,05 m x 30,05
Code article : E6400
Conditionnement : 93,025 m²

1,5 mm
3,05 m x 30,05 m
Code article : E45438
Conditionnement : 93,025 m²

Versigard / Versigard KLEEN

			Code article :	
Largeur :	Longueur :	Conditionnement :	ép 1,2 mm	ép 1,5 mm
2,28 m	30,5 m	69,54 m ²	E1386	
3,05 m		93,025 m ²	E1208-KLEEN	E1762-KLEEN
4,57 m		139,385 m ²	E1387	E45258
5,08 m		154,94 m ²	E1759	E1763
6,10 m		186,05 m ²	E1304	E1432
7,62 m		232,41 m ²	E6394	
9,15 m		279,075 m ²	E1428	E6399
12,20 m		372,1 m ²	E1323	E45260
15,25 m		465,12 m ²	E1305	E45261

Toutes les largeurs en 1,2 mm sont disponibles en longueur à la découpe
Les largeurs 3,05 m et 9,15 m pour l'épaisseur 1,5 mm sont disponibles en longueur à la découpe
Se rapprocher de votre distributeur.



Encollage

OPTION 1 :



G-200 Bonding Adhesive

18,9 L
Code article : E87
Conditionnement : 1Pce
Utilisation : 26,5 m²/cuve



Pour les petites finitions

Contactspray

750 ml
Code article : E1830
Conditionnement : 12Pces

Porte-rouleau + rouleau jetable à colle*
22 cm

*Pour plus de détails, se référer à Outils

OPTION 2 :



Versico Spray

10 L
Code article : E57406
Conditionnement : 1Pce
Utilisation : 23 m²/cuve



Cuve à pression
Code article : E513
Conditionnement : 1Pce



Porte-rouleau + rouleau jetable à colle
22 cm

OPTION 3 :



Versico Easy spray

22,10 L
Code article : E106
Conditionnement : 1Pce
Utilisation : 27 m²/bonbonne



Tuyau pour pistolet

Code article : E56675
Conditionnement : 1Pce



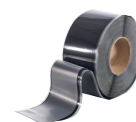
Pistolet spray tank (sans rallonge)

Code article : E56672
Conditionnement : 1Pce

Pistolet spray tank (extension 60 cm)

Code article : E56673
Conditionnement : 1Pce

Coins intérieurs et extérieurs + détails



PS polyback flashing

15 cm x 30,5 m
Code article : E1217
Conditionnement : 30,5 m



V150 Primer**

3,78 L
Code article : E1435
Conditionnement : 3,78 L
Utilisation : 189 m de joint



Mastic EPDM

600 ml
Code article : E1309
Conditionnement : 12Pces
Utilisation : 8 m
310 ml
Code article : E1310
Conditionnement : 12Pces
Utilisation : 4 m

* En cas de réparation ou pour le traitement de certaines finitions, un Versico uncured PS polyback flashing de 30 cm x 15,25 m est également disponible (Code : E1364)

Joint longitudinal

OPTION 1 : avec la bande PRETAPE de la membrane



Versigard PRETAPE



V150 Primer**

3,78 L
Code article : E1435
Conditionnement : 3,78 L
Utilisation : 189 m de joint

OPTION 2 : pour la membrane non PRETAPE

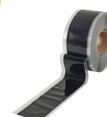


Versigard / Versigard KLEEN



V150 Primer**

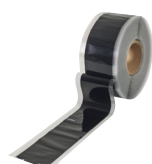
3,78 L
Code article : E1435
Conditionnement : 3,78 L
Utilisation : 189 m de joint



Tape polybacking

7,5 cm x 30,5 m
Code article : E1307
Conditionnement : 30,5 m

Joint transversal



Tape polybacking

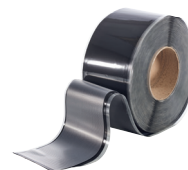
7,5 cm x 30,5 m
Code article : E1307
Conditionnement : 30,5 m



V150 Primer**

3,78 L
Code article : E1435
Conditionnement : 3,78 L
Utilisation : 189 m de joint

Joint en T



PS polyback flashing

15 cm x 30,5 m
Code article : E1217
Conditionnement : 30,5 m



V150 Primer**

3,78 L
Code article : E1435
Conditionnement : 3,78 L
Utilisation : 189 m de joint



Mastic EPDM

600 ml
Code article : E1309
Conditionnement : 12Pces
Utilisation : 8 m
310 ml
Code article : E1310
Conditionnement : 12Pces
Utilisation : 4 m

Eaux pluviales / Émergences



Plaquettes de fixation

Code article : E6560
Conditionnement : 1Bte (500 Pces)



V150 Primer**

3,78 L
Code article : E1435
Conditionnement : 3,78 L
Utilisation : 189 m de joint



Mastic EPDM

600 ml
Code article : E1309
Conditionnement : 12Pces
Utilisation : 8 m
310 ml
Code article : E1310
Conditionnement : 12Pces
Utilisation : 4 m



Avaloirs

	Code article :	Conditionnement :
AVALOIR EU-EPDM D63 MM 600 MM	E906	1Pce
AVALOIR EU-EPDM D75 MM 600 MM	E1134	1Pce
AVALOIR EU-EPDM D 90 MM 600 MM	E1136	1Pce
AVALOIR EU-EPDM D110 MM 600 MM	E6338	1Pce
AVALOIR EU-EPDM D125 MM 600 MM	E6339	1Pce
AVALOIR EU-EPDM D140 MM 600 MM	E1089	1Pce
AVALOIR EU-EPDM D160 MM 600 MM	E1142	1Pce
AVALOIR EU-EPDM D200 MM 600 MM	E974	1Pce
AVALOIR RECT EU-EPDM 80X60 MM 90° 600 MM	E1026	1Pce
AVALOIR RECT EU-EPDM 100X60 MM 90° 600 MM	E1426	1Pce

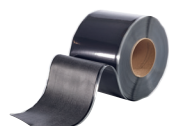
PS Pipe seal*

Diamètre : 1,2 à 5,7 cm
Code article : E38123
Conditionnement : 1Pce

Diamètre : 2,5 à 15 cm
Code article : E6126
Conditionnement : 1Pce

* L'utilisation du mastic EPDM n'est pas nécessaire pour le Pipe seal.

Acrotères avec finition Profil de rives



PS Cover Polyback

15 cm x 30,5 m
Code article : E1218
Conditionnement : 30,5 m



Mastic EPDM

600 ml
Code article : E1309
Conditionnement : 12Pces
Utilisation : 8 m
310 ml
Code article : E1310
Conditionnement : 12Pces
Utilisation : 4 m



V150 Primer**

3,78 L
Code article : E1435
Conditionnement : 3,78 L
Utilisation : 189 m de joint

Outillages



Avec un dérouleur vous pouvez facilement gérer les rouleaux EPDM et les couper sur mesure.



Ciseaux Teflon 25 cm
Code article : E60377
Conditionnement : 1Pce



Rouleau ergonomique 4 cm
Code article : E509
Conditionnement : 1Pce



Rouleau joint en T
Code article : E804
Conditionnement : 1Pce



Rouleau jetable à colle
22 cm
Code article : E380
Conditionnement : 1Pce



Porte-rouleau
22 cm
Code article : E6203
Conditionnement : 1Pce

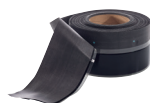


Pistolet masticage pour cartouche 600 ml
Code article : E806
Conditionnement : 1Pce



Pinceau carré
Code article : E6201
Conditionnement : 1Pce

Fixations périphériques



RTS
15 cm x 30,5 m
Code article : E1397
Conditionnement : 30,5 m



Plaquettes de fixation
Code article : E6560
Conditionnement : 1Bte



V150 Primer**
3,78 L
Code article : E1435
Conditionnement : 3,78 L
Utilisation : 189 m de joint

Cuve à pression



Cuve à pression
Code article : E513
Conditionnement : 1Pce



Contact cleaner*
10 L
Code article : E5480
Conditionnement : 10 L



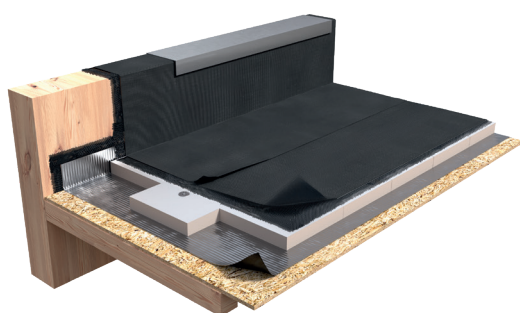
Weathered membrane cleaner
18,9 L
Code article : E6030
Conditionnement : 18,9 L

* S'utilise pour le nettoyage de la cuve et des outils

Mise en œuvre

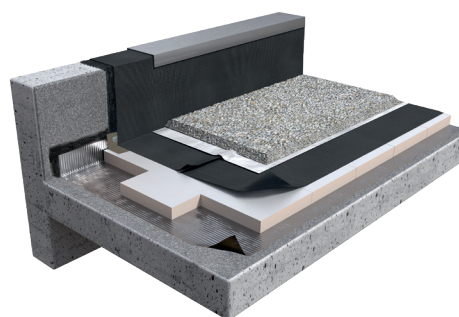
La membrane Versico se met en œuvre sur supports bois et panneaux à base de bois, supports en maçonnerie et dalle de béton cellulaire.

Elle se pose :



Doc de référence : DTA 5.2/19-2644_V2
- Carlisle Syntec collé à froid.

En adhérence totale avec un encollage à froid via une colle de contact qui se pose à la fois sur le support et sur la sous-face de la membrane.



Doc de référence : Cahier des Clauses
Techniques (CCT) Membranes EPDM Carlisle.

En indépendance sous lestage via protection lourde assurant le maintien de la membrane (dalles béton, granulats, végétalisation).

L'interposition d'un écran anti-poinçonnements de 300 g/m² (E122) est nécessaire en fonction de la protection lourde sélectionnée.

L'utilisation d'un pare-vapeur est obligatoire sous isolant pour les supports bois et béton.

Pour un support TAN, en fonction de l'hygrométrie, se référer au paragraphe 5.3, de l'amendement P1-1/A1 du DTU 43.3.

VM Building Solutions propose des pare-vapeurs pour faire barrière à la vapeur d'eau et garantir la bonne durée de vie de l'isolant (E5343 et E1894). Une gamme complète de produits complémentaires est également disponible.

Pour vous accompagner tout au long de votre projet, n'hésitez pas à contacter les équipes VM Building Solutions.

Formez-vous gratuitement à l'EPDM

Inscrivez-vous en ligne :

